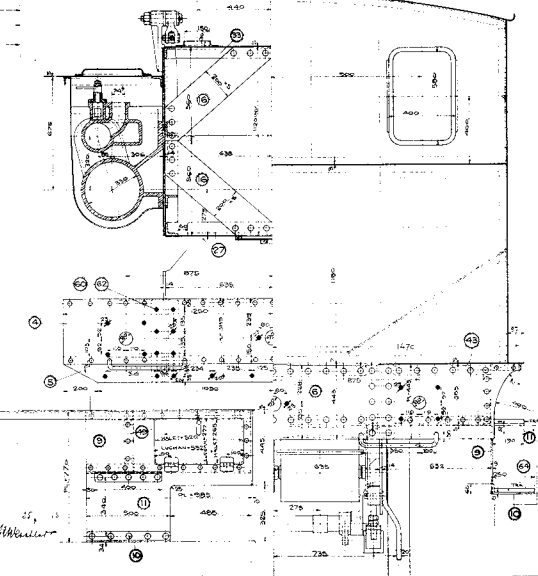
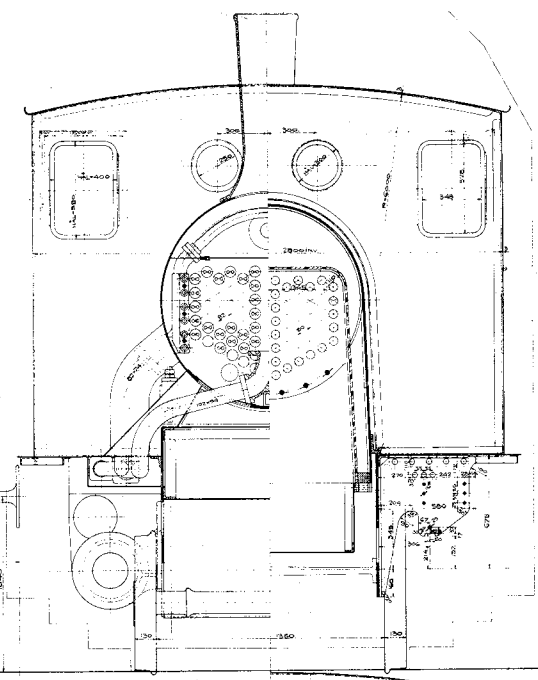
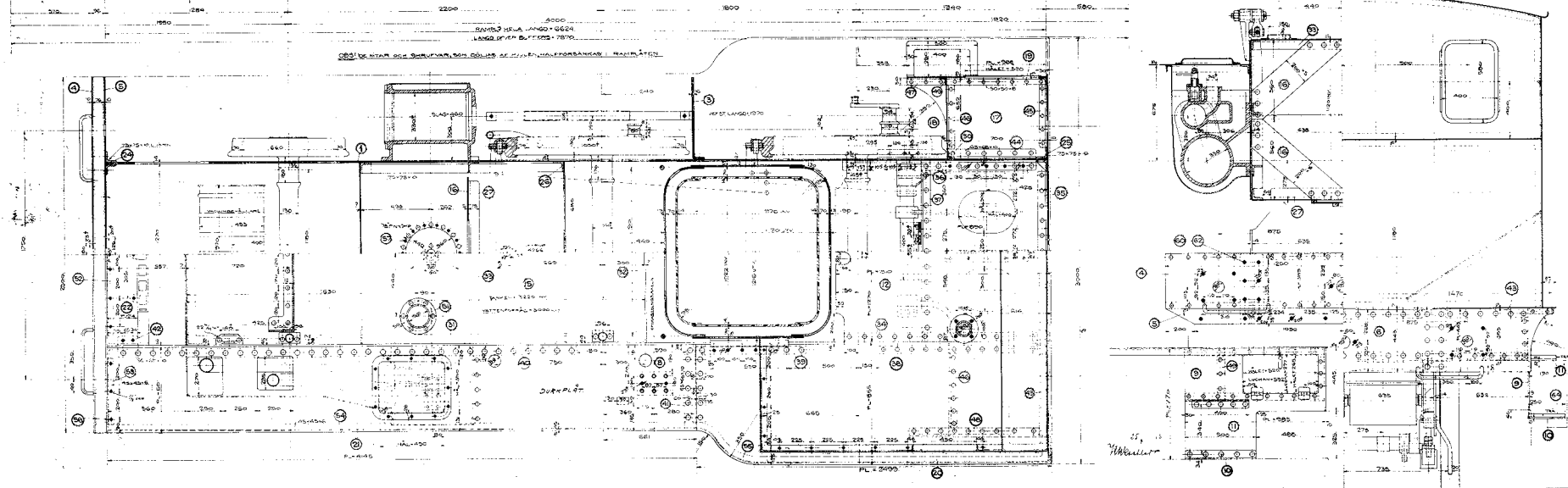
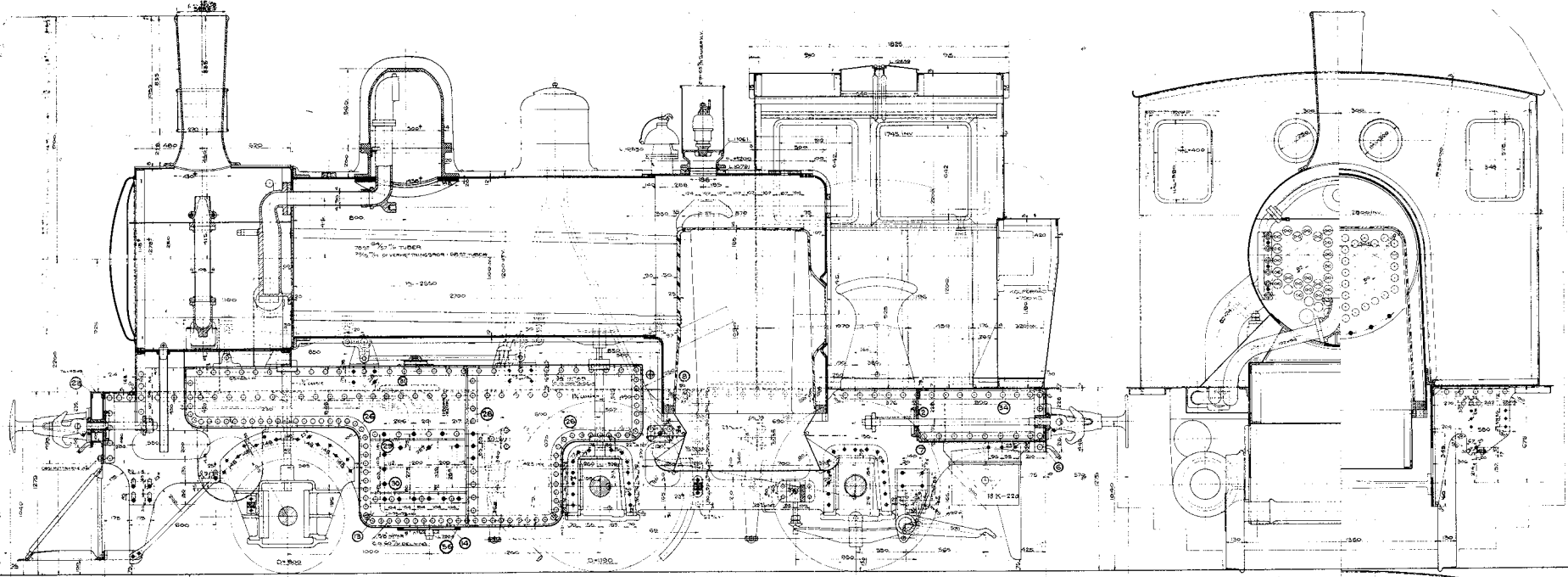


DET	HELMODN.	ST.	MÅTER	BENÄMNING	DIMENSJON	ANM.
1	2	40	400	RAMPLÅT	400x400	14
2	1	410	375	MÄNNPLÅ VERT. PLÅT I DRAGLÅDA	410x375	18
3	2	228	665	GEJDLÅT	228x665	16
4	1	250	400	FRÄMRE BUFFERPLÅT	250x400	10
5	1	250	510	"	250x510	10
6	1	250	450	BAKRE	250x450	10
7	1	250	510	BOTTEN I DRAGLÅDA	250x510	10
8	1	170	170	FÖRSTÄRKN. VID SMKASTH.	170x170	10 DELAS
9	2	100	180	FÖTSTEGSPÅT	100x180	9
10	1	100	320	FÖTSTEG	100x320	8 DELAS
11	1	250	250	"	250x250	8
12	1	250	250	FÖTPLÅT MELLAN RAM BAK	250x250	7
13	1	300	300	BOTTEN I TÅNK	300x300	7
14	1	10	450	MANLUCKA	10x450	7
15	1	300	280	TÅK TILL TÅNK	300x280	5
16	1	300	200	STÅG	300x200	5
17	2	100	655	BOTTEN I VERTIKALSLÅDA	100x655	5
18	1	328	375	GÄRVEL	328x375	5 DELAS
19	1	100	200	LUCKA TILL	100x200	3
20	2	200	315	DURKPLÅT	200x315	4 (SOM REFLEKTA)
21	2	425	650	FRÅM	425x650	4
22	1	250	350	MELLAN RAM FR.	250x350	4
23	2	250	350	MELLAN RAM FR.	250x350	9
24	4	450	750	LJÅRN	450x750	10
25	4	445		BAK	445	
26	4	2600		TÅNKEN	2600	
27	1	100		"	100	
28	2	380		"	380	
29	2	577		"	577	
30	2	582		"	582	
31	2	2250		"	2250	10
32	2	230		"	230	10
33	1	140		"	140	
34	2	365		MELLAN RAM BAK	365	
35	2	120		MOT BUFFERPL.	120	
36	2	915		DRAGLÅDA	915	
37	2	1140		"	1140	
38	2	1115		UND.FÖTBL. MOT RAM	1115	
39	2	890		"	890	
40	2	3230		"	3230	
41	2	475		VID GEJDLÅT	475	
42	2	133		MELLAN RAM FRÅM	133	
43	2	577		MOT BAKRE BUFFERPL.	577	
44	2	625		I VERTIK. LÅDA	625	
45	2	527		"	527	8
46	4	527		"	527	
47	2	285		"	285	
48	2	920		"	920	
49	2	265		"	265	
50	2	235		"	235	
51	2	235		TILL VATTENRINTAS	235	
52	1	1120		MOT FRÄMRE BUFFER	1120	6
53	2	466		"	466	
54	2	4060		UND.FÖTBL. YTTERKANT	4060	
55	2	2800		"	2800	
56	1			SM.JÄRN MANLUCKSRING		
57	14			3/8 PINNSKRUF		
58	19			SKRUF		
59	33			MUTTER		
60	12			3/8 SKRUF		
61	12			MUTTER		
62	12			GÄRDR. MELLANLÅGG		76
63	1			SM.JÄRN NIT EFTER BEHOV		
64	1			TRÅ FÖTSTEGSBELÄGGNING		

BESTIN. BESTÄLLARE ST. ANM. M. F. N. B.
 1016-17 N. NEDEL-TÅNK I. 365-18
 TILL LOKOMOTIV
 RAMVERK
 SKALA 1:10
L. 13850
 24.9.1913
 Turin 1016



№	Имя детали	Материал	Масштаб
1
2
3
4
5
6
7
8
9
10
11
12
13
14
15
16
17
18
19
20
21
22
23
24
25
26
27
28
29
30
31
32
33
34
35
36
37
38
39
40
41
42
43
44
45
46
47
48
49
50
51
52
53
54
55
56
57
58
59
60
61
62
63
64

Технический чертёж
детали, изготовленной по
чертежу, выполненному
на основании данных
технического задания № 100

№	Имя детали	Материал	Масштаб
1
2
3
4
5
6
7
8
9
10
11
12
13
14
15
16
17
18
19
20
21
22
23
24
25
26
27
28
29
30
31
32
33
34
35
36
37
38
39
40
41
42
43
44
45
46
47
48
49
50
51
52
53
54
55
56
57
58
59
60
61
62
63
64

ТИЛЛ ЛОКОМОТИВ
РАМВЕРК
 ШКАЛА 1:10

I.
13850